

JR笹原駅から徒歩7～8分！JR博多駅まで2駅7分と好立地です！

入居者募集



個性を大切に。信頼を大事に。
それぞれが望む
「自立」と「自律」を支援する

見学会開催中



日常生活の細やかな
サポートや生活相談など
親身になってケアしています



グループホーム ベルウッド笹原



ベランダがついてます！

収納スペース豊富！

入所条件

- ◇知的障害・精神障害の方
 - ◇年齢18歳以上の方
 - ◇区分認定を受けている方（体験除く）
 - ◇受給者証をお持ちの方
 - ◇共同生活援助の支給決定を受けている方
 - ◇他の利用者との共同生活が可能な方
 - ◇入所者様本人に入所の意思がある方
 - ◇相談支援員がついておられる方
- *お気軽にご相談ください。

備え付けの備品も豊富！



ホーム内各所に新型コロナウイルス抗菌コートを施して
いますので安心安全です！

世話人さんが17時から
翌9時まで常駐しています
なんでも相談でき優しい方ばかりです



洋室4.5帖 ④
(ベランダ付き)



洋室4.5帖 ③



洋室7.5帖 ①



ベルウッド笹原

戸建住宅を活用した障がい者向けグループホームです



**各部屋にベッドやテレビ・テーブルなどが
備え付け♪入居時の引っ越しの支援も
致します！**

トイレ ⑥

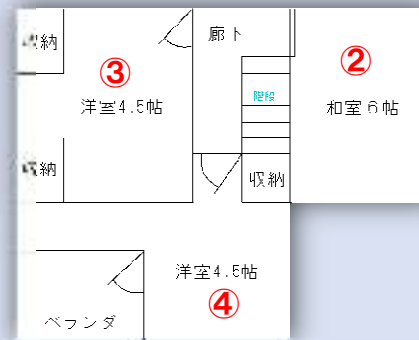


☆各個室備え付け設備
冷暖房・WiFiインターネット環境
照明器具・防火カーテン・折り畳みベッド
テレビ・テレビ台・衣装ケース・テーブル

1階



2階



施設概要

- ☆施設名:ベルウッド笹原
- ☆家賃:1室8,000円~17,000円/月
- ☆高熱水費:12,000円/月
- ☆食材費:30,000円/月
- 毎月支払い:50,000円~59,000円
- *家賃には家賃助成が含まれています。

スペースウェルネス福岡(株)
Space Wellness Fukuoka Co.,Ltd.

お気軽にお問合せ下さい♪
☎092-710-6776

E-mail info@sw-fukuoka.net
ホームページ <http://sw-fukuoka.net>

※体験宿泊・見学も出来ます♪

- ① 1階洋室7.5帖
家賃¥17,000
- ② 2階和室6畳
家賃¥13,000
- ③ 2階洋室4.5帖
家賃¥8,000
- ④ 2階洋室4.5帖
(ベランダ付き)
家賃¥9,000
*家賃には家賃助成が
含まれています。

和室6帖 ②



リビング ⑧



洗面所 ⑤



ユニットバス ⑦

